



JOYA
BUSINESS

/
PRIVATISATION
D'ESPACES



Bureaux
Partagés



1 Place du Pin
06300 Nice, France



T. +33(0)4 22 13 26 50
E-mail resa@joyalifestore.com



Bureaux Partagés



Pour toutes questions :

Téléphone
+33(0)4 22 13 26 50

E-mail
resa@joyalifystore.com

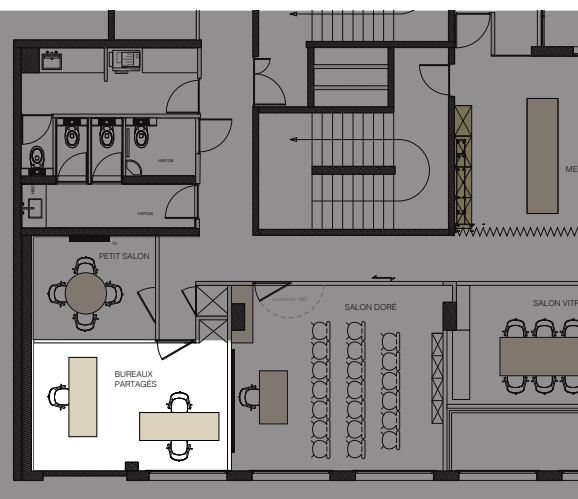
Horaires:

Lundi → Samedi
9h-19h ou sur RDV

Dimanche
11h-16h

Tarifs applicables jusqu'au 31/07/2018 pour la location des salles et les tarifs traiteur.

FORFAIT	HEURE(S)	€ HT	€ TTC
Semaine (7 jours)	-	191,67	230,00
Mois	-	312,50	375,00



EN RÉSUMÉ

- Chacun a sa clé et travail au calme
- Superficie : 16 m²
- Capacité maximale assise : 3 personnes
- Ambiance scandinave bois clair, meubles USM, table de travail 100 x 200 cm
- Idéal pour poste de travail fixe dans un espace fermé
- Copieuse et local des équipes à disposition

Pour les abonnements mensuels, accès 24/24 7/7 avec votre clé.

SERVICE TRAITEUR PAR ISAK, LE CHEF DE JOYA RESTAURANT

FORMULE BREAKFAST	PAUSE CAFE	FORMULE SANDWICH	FORMULE DEJEUNER	FORMULE DEJEUNER BUSINESS	FORMULE WALKING DINNER	FORMULE APERO	FORMULE DINER	FORMULE DINER & DRINKS
Boissons chaudes Jus de fruits Eau plate & gazeuse Viennoiseries ou pain maison, beurre, confitures, comté, jambon blanc	Boissons chaudes Eau plate & gazeuse Viennoiseries ou bouchées sucrées	Sandwich garni Dessert Boisson Café	(12h à 14h 30) Entrée du jour Plat du jour Dessert du jour Eau plate & gazeuse Café	(12h à 14h 30) Entrée du jour Plat du jour Eau plate & gazeuse ou Plat du jour Dessert du jour Eau plate & gazeuse Café	3 Tapas & 1 bouchée sucrée 2 verres de vins ou 2 verres de bière Eau plate & gazeuse (Minimum 8 personnes)	Tapas : olives, charcuterie, pain suédois 2 verres de vin ou de bière Eau plate & gazeuse	Entrée Plat Dessert Eau plate & gazeuse Café	Entrée Plat Dessert 3 verres de vin Eau plate & gazeuse Café
12 € TTC/pers	8 € TTC/pers	14 € TTC/pers	26 € TTC/pers	22 € TTC/pers	25 € TTC/pers	15 € TTC/pers	35 € TTC/pers	50 € TTC/pers

N'hésitez pas à nous faire part de vos allergies et intolérances alimentaires.