



JOYA
BUSINESS

/
PRIVATISATION
D'ESPACES



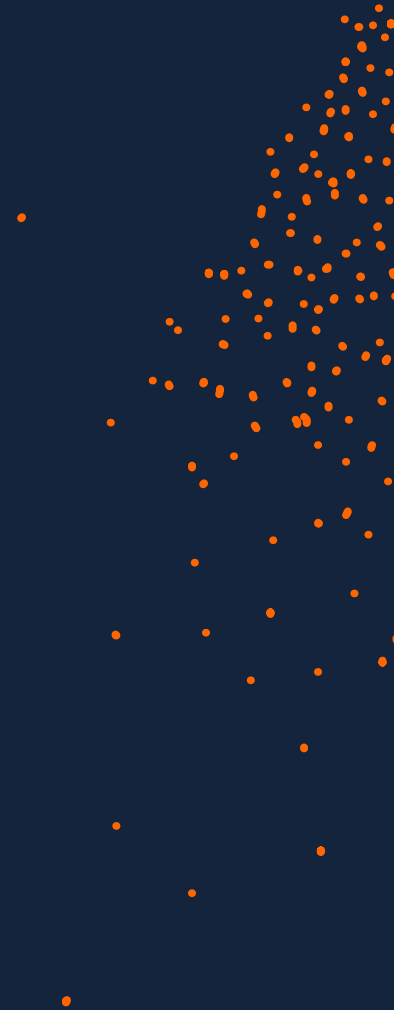
Salle
Blanche



1 Place du Pin
06300 Nice, France



T. +33(0)4 22 13 26 50
E-mail resa@joyalifystore.com





Salle Blanche

Conférence, Réunions



Pour toutes questions :

 **Téléphone**
+33(0)4 22 13 26 50

 **E-mail**
resa@joyalifystore.com

Horaires:

Lundi → Samedi
9h-19h ou sur RDV

Dimanche
11h-16h

Vous souhaitez organiser un **lancement de produit**, suivi d'un **cocktail** pour vos journalistes et une **conférence de presse** ? Bénéficier d'une **formation** sur mesure pour vos collaborateurs par notre équipe de coaches ? Organiser une conférence ou une **projection** ? Trouver l'espace suffisant pour votre cours de **yoga** ? Accueillir les modèles ou comédiens qui ont répondu à votre annonce de **casting** ? Tout cela peut s'organiser dans la Salle Blanche de Joya Lifestore !

Cette salle est située au premier étage avec un accès direct par les escaliers et les ascenseurs (respect norme P.M.R). Elle est parfaitement **isolée du bruit** et peut être totalement **occultée** de la lumière grâce aux voilages et rideaux installés. Les plafonniers bénéficient de variateurs qui permettent de régler la luminosité. La Salle Blanche peut accueillir des **conférences** ainsi que des **réunions** de travail. Une fois son mobilier retiré par nos soins, cette salle peut s'adapter également à un **cours** ou tout autre évènement pro ou privé. Les commodités se situent également à proximité. Sa disposition permet d'organiser un **petit-déjeuner** ou un **déjeuner** rapide sans gêner votre événement lors de sa mise en place. Notre service traiteur est à votre disposition, vous pouvez aussi choisir de déjeuner dans notre **restaurant** au rez-de-chaussée.

À NOTER

Retrouver nos **formations** et **team building** (coach et formation, photographie corporate, massage sur chaise, atelier de cuisine, dégustation de vin et champagne, etc.) sur notre site : joyalifystore.com → Espace et Privatisation → [Team Building et Formation](#)

OPTIONS COMPRISES (sur demande)

- WIFI sécurisé
- Chaises et tables (disposées en grande table de réunion, en U, en L etc.)
- Vidéoprojecteur (VGA, DVI, HDMI)
- Diffuseur son BOSE et micro
- Paper boards

*Boissons chaudes, eaux plates et eaux gazeuses :
15 € TTC pour 10 personnes*

DÉCORATION

- Salle entièrement blanche (sol, mur, plafond)
- Suspensions blanches Muuto
- Chaises blanches Hay, Muuto & Tolix
- Patères Normann Copenhagen
- Voilages et rideaux blancs

* À la recherche de plus de communication ?

- Retrouvez tout le réseau de professionnels de JOYA sur la page **Com Machina** de notre site : joyalifystore.com → Espace et Privatisation → Com Machina
- Possibilité de communication de votre événement sur notre site et sur nos réseaux sociaux. Sous conditions de validation.



Salle Blanche

Conférence, Réunions



Pour toutes questions :

Téléphone
+33(0)4 22 13 26 50

E-mail
resa@joyalifestore.com

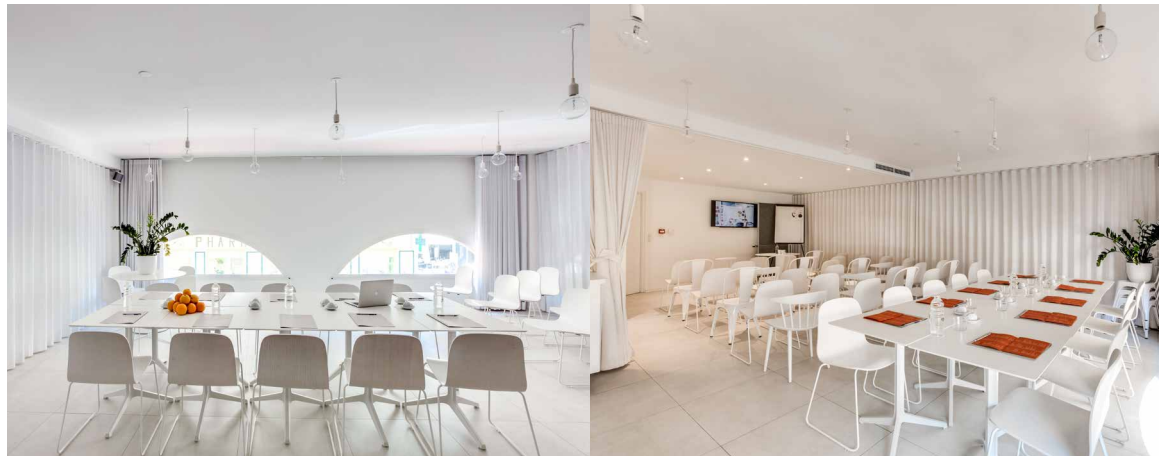
Horaires:

Lundi → Samedi
9h-19h ou sur RDV

Dimanche
11h-16h

FORFAIT	HEURE(S)	€ HT	€ TTC
HEURE (minimum 2 heures)	1 heure	75,00	90,00
1/2 JOURNÉE	4 heures	245,00*	295,00
JOURNÉE	8 heures	375,00*	450,00
COURS & ATELIERS (Samedi) Ateliers Offre Trimestre : 4x1h30/mois = 127 € TTC/mois	1,30 heure	32,00	38,00

Frais de remise en état des espaces si nécessaire : de 20 € à 40 € TTC *Prix arrondis



EN RÉSUMÉ

- Superficie : 71 m2
- Capacité maximale :
 - 50 pers. en mode Théâtre
 - 22 pers. en table en U
 - jusqu'à 60 pers. en mode Cocktail
- Décoration blanc c'est blanc !
- Idéal pour conférence et événement
- Vidéoprojecteur, écran projection
- Tour son Bose et micro
- Paper boards
- Boissons chaudes, eaux plates et eaux gazeuses sur demande (15 € TTC pour 10 personnes)

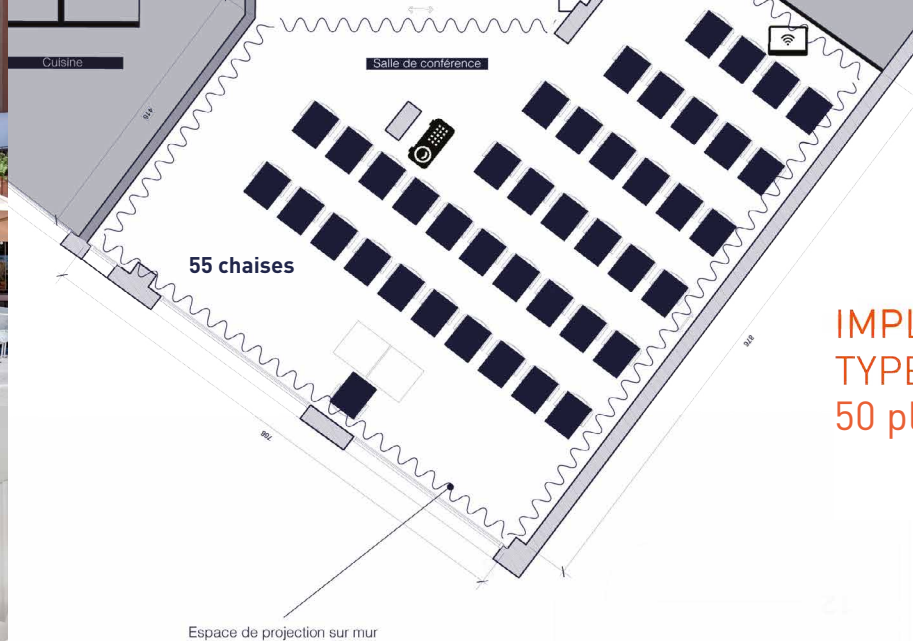
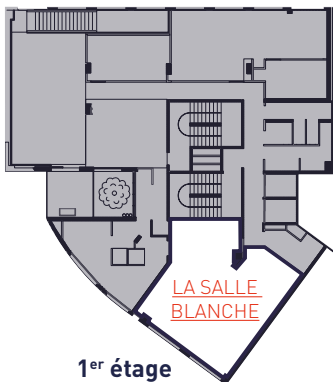
SERVICE TRAITEUR PAR ISAK, LE CHEF DE JOYA RESTAURANT

FORMULE BREAKFAST	PAUSE CAFE	FORMULE SANDWICH	FORMULE DEJEUNER	FORMULE DEJEUNER BUSINESS	FORMULE WALKING DINNER	FORMULE APERO	FORMULE DINER	FORMULE DINER & DRINKS
Boissons chaudes Jus de fruits Eau plate & gazeuse Viennoiseries ou pain maison, beurre, confitures, comté, jambon blanc	Boissons chaudes Eau plate & gazeuse Viennoiseries ou bouchées sucrées	Sandwich garni Dessert Boisson Café	(12h à 14h 30) Entrée du jour Plat du jour Dessert du jour Eau plate & gazeuse Café	(12h à 14h 30) Entrée du jour Plat du jour Eau plate & gazeuse ou Plat du jour Dessert du jour Eau plate & gazeuse Café	3 Tapas & 1 bouchée sucrée 2 verres de vins ou 2 verres de bière Eau plate & gazeuse (Minimum 8 personnes)	Tapas : olives, charcuterie, pain suédois 2 verres de vin ou de bière Eau plate & gazeuse	Entrée Plat Dessert Eau plate & gazeuse Café	Entrée Plat Dessert 3 verres de vin Eau plate & gazeuse Café
12 € TTC/pers	8 € TTC/pers	14 € TTC/pers	26 € TTC/pers	22 € TTC/pers	25 € TTC/pers	15 € TTC/pers	35 € TTC/pers	50 € TTC/pers

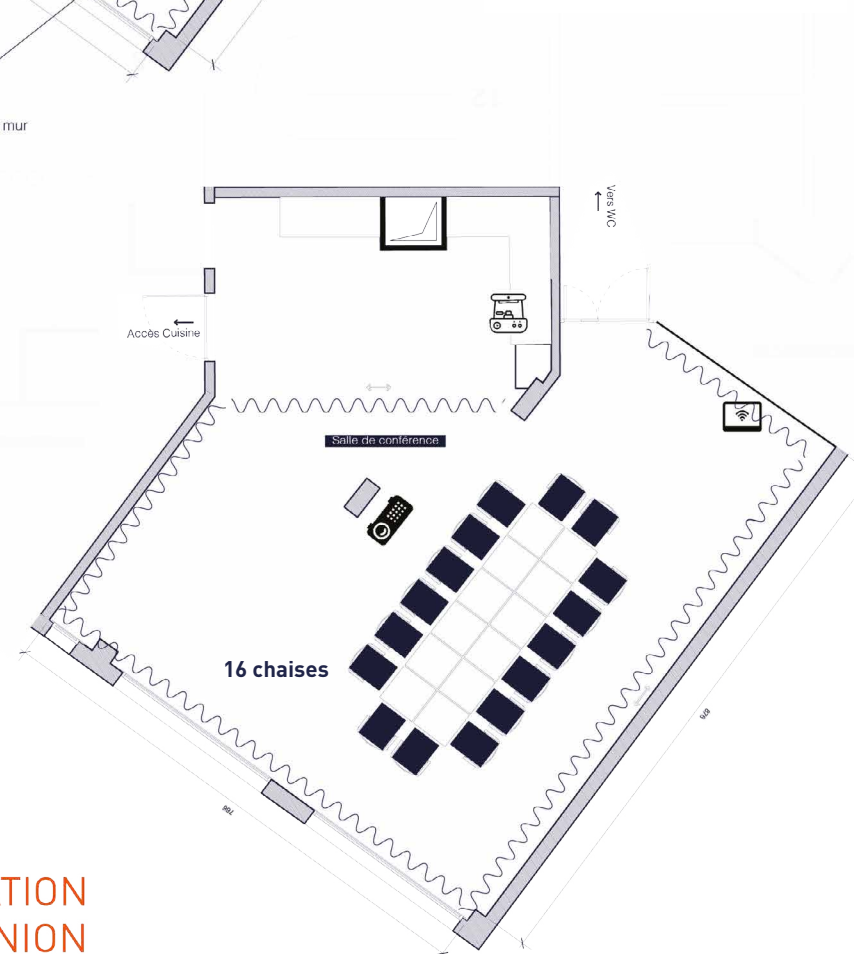
N'hésitez pas à nous faire part de vos allergies et intolérances alimentaires.

rue Emmanuel Philibert

Place du Pin



IMPLANTATION
TYPE CONFÉRENCE
50 places assises



IMPLANTATION
TYPE RÉUNION
16 places assises

Disposition de la salle

71 m²



Superficie

Théâtre



Salle de formation

En U



Réunion

Cocktail