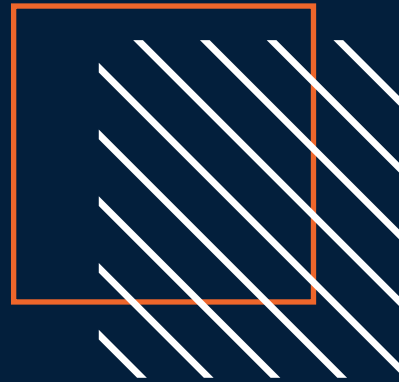




JOYA
BUSINESS

/
PRIVATISATION
D'ESPACES



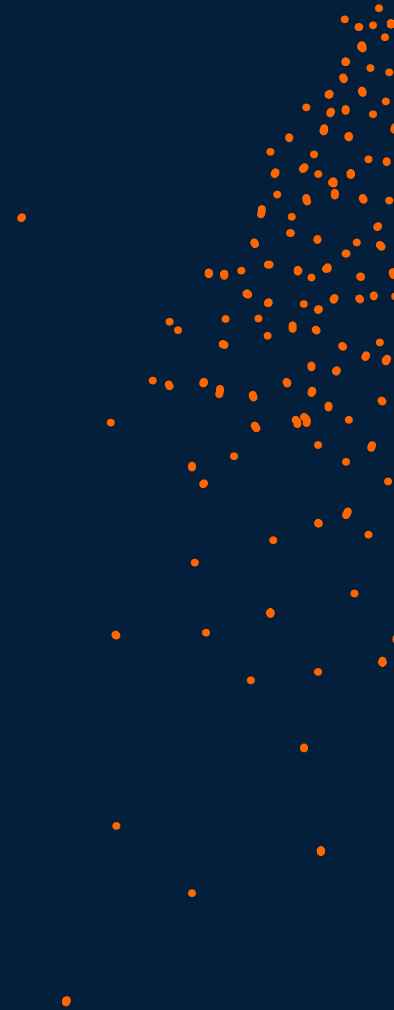
Salon
Vitré

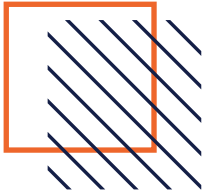


1 Place du Pin
06300 Nice, France



T. +33(0)4 22 13 26 50
E-mail resa@joyalifestore.com





Salon Vitré

Réunion



Web & devis
en ligne
joyalifestore.com

Pour toutes
questions :

Téléphone
+33(0)4 22 13 26 50

E-mail
resa@joyalifestore.com

Horaires:

Lundi → Samedi
9h-19h ou sur RDV

Dimanche
11h-16h

Tarifs applicables
jusqu'au 31/07/2018
pour la location des
salles et les tarifs
traiteur.

Vous êtes à la recherche d'un lieu pour la **signature d'un contrat succédé d'un bon déjeuner** ? Pour l'**AG Hors les Murs** de l'association dont vous êtes membre ? Pour une réunion au calme avec vos partenaires ou encore pour une présentation à un prospect ? Le Salon vitré de JOYA Lifestore est votre réponse !

Ce salon, situé au premier étage a été pensé pour accueillir des réunions grâce à une grande table de travail en bois brut et chaises confortables. Un accès direct par les escaliers et les ascenseurs (respect norme P.M.R) est assuré. Parfaitement **isolée du bruit** grâce à ses parois vitrées, il bénéficie également d'une **lumière naturelle**, très agréable pour travailler.

Vous pouvez organiser au sein de notre **restaurant** un petit-déjeuner ou un déjeuner d'affaires avec une Formule Entreprise. Si vous souhaitez conserver le caractère privé de votre réunion, vous pouvez en plus réserver notre grande **Salle Blanche** (70 m²) qui bénéficie également d'un vidéoprojecteur ou encore notre **Mezzanine** (54 m²).

À NOTER

Retrouver nos **formations**
et **team building**
(coach et formation, photographie
corporate, massage sur chaise,
atelier
de cuisine, dégustation de vin
et champagne, etc.) sur notre site :
joyalifestore.com → Espace et
Privatisation → **Team Building**
et **Formation**

OPTIONS COMPRISES (sur demande)

- WIFI sécurisé
- Grande table de réunion pour 10 personnes maximum
- Ecran TV (VGA, DVI, HDMI)
- Paper boards
- Accès P.M.R. par ascenseur
- Porte-manteaux
- Climatisation

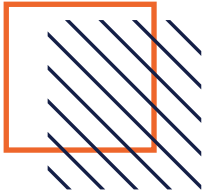
*Boissons chaudes, eaux plates et eaux gazeuses :
15 € TTC pour 10 personnes*

DÉCORATION

- Ambiance scandinave bois clair
- Meuble USM Haller
- Fauteuils confortables
- Grande table en bois

* À la recherche de plus de communication ?

- Retrouvez tout le réseau de professionnels de JOYA sur la page **Com Machina** de notre site :
joyalifestore.com → Espace et Privatisation → Com Machina
- Possibilité de communication de votre événement sur notre site et sur nos réseaux sociaux.
Sous conditions de validation.



Salon Vitré

Réunion



Pour toutes questions :

Téléphone
+33(0)4 22 13 26 50

E-mail
resa@joyalifystore.com

Horaires:

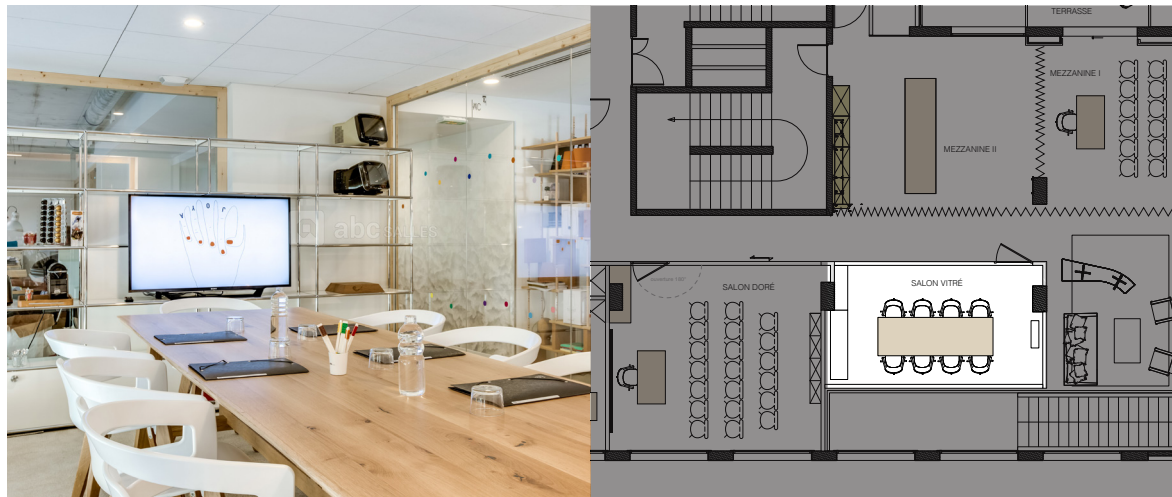
Lundi → Samedi
9h-19h ou sur RDV

Dimanche
11h-16h

Tarifs applicables jusqu'au 31/07/2018 pour la location des salles et les tarifs traiteur.

FORFAIT	HEURE(S)	€ HT	€ TTC
HEURE	1 heure	40,00*	48,00
1/2 JOURNÉE	4 heures	150,00*	180,00
JOURNÉE	8 heures	233,00*	280,00

Frais de remise en état des espaces si nécessaire : 20 € TTC *Prix arrondis



EN RÉSUMÉ

- Superficie : 17 m²
- Capacité maximale assise : 10 personnes
- Ambiance scandinave bois clair
- Idéal pour réunion
- Paper boards
- Boissons chaudes, eaux plates et eaux gazeuses sur demande (15 € TTC pour 10 personnes)

SERVICE TRAITEUR PAR ISAK, LE CHEF DE JOYA RESTAURANT

FORMULE BREAKFAST	PAUSE CAFE	FORMULE SANDWICH	FORMULE DEJEUNER	FORMULE DEJEUNER BUSINESS	FORMULE WALKING DINNER	FORMULE APERO	FORMULE DINER	FORMULE DINER & DRINKS
Boissons chaudes Jus de fruits Eau plate & gazeuse Viennoiseries ou pain maison, beurre, confitures, comté, jambon blanc	Boissons chaudes Eau plate & gazeuse Viennoiseries ou bouchées sucrées	Sandwich garni Dessert Boisson Café	(12h à 14h 30) Entrée du jour Plat du jour Dessert du jour Eau plate & gazeuse Café	(12h à 14h 30) Entrée du jour Plat du jour Eau plate & gazeuse ou Plat du jour Dessert du jour Eau plate & gazeuse Café	3 Tapas & 1 bouchée sucrée 2 verres de vins ou 2 verres de bière Eau plate & gazeuse (Minimum 8 personnes)	Tapas : olives, charcuterie, pain suédois 2 verres de vin ou de bière Eau plate & gazeuse	Entrée Plat Dessert Eau plate & gazeuse Café	Entrée Plat Dessert 3 verres de vin Eau plate & gazeuse Café
12 € TTC/pers	8 € TTC/pers	14 € TTC/pers	26 € TTC/pers	22 € TTC/pers	25 € TTC/pers	15 € TTC/pers	35 € TTC/pers	50 € TTC/pers

N'hésitez pas à nous faire part de vos allergies et intolérances alimentaires.