

# SALLE BLANCHE

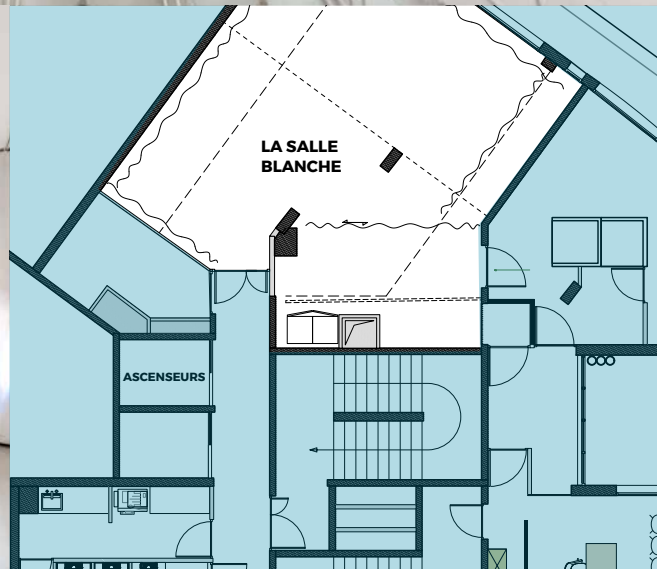
1<sup>er</sup> étage

CONFÉRENCE,  
RÉUNION, ATELIER,  
COURS ET ÉVÉNEMENT

Superficie **71 m<sup>2</sup>**

## EN RÉSUMÉ

*Idéale pour conférence, réunion, atelier,  
cours, cocktail et événement*



### Capacité maximale :

- **50 personnes** en mode théâtre
- **22 personnes** table en U
- Jusqu'à **60 personnes** en mode cocktail

- Déco white : Mobilier & déco 100% blanc
- Wifi sécurisé - fibre
- Accès ascenseur, normes accessibilité
- Lumière naturelle / possibilité rideaux occultants
- La salle se divise grâce à des voilages en 2 parties

### Formule pouvant inclure :

- Vidéoprojecteur, écran de projection déroulant
- Tour de son Bose et micro
- Paper boards
- Eaux

### Options :

- Bar & snacks à la carte tout au long de la journée
- Restauration : *Voir nos formules pour les groupes > Voir pages 10-15*
- Boissons chaudes :

Formule à volonté Nespresso - thé 20 € ttc/ jour pour 10 personnes

FORFAIT	HEURE(S)	€ ht	€ ttc
HEURE (minimum 2 heures)	1 heure	66,67	80
1/2 JOURNÉE	4 heures	208,33	250
JOURNÉE	8 heures	325	390
<b>COURS &amp; ATELIERS</b> (Samedi)			
	1,30 heure	31,67	38
Cours & Ateliers Offre Trimestriel 4x1h30/mois = 130 € ttc/mois			

Frais de remise en état des espaces si nécessaire suivant événement de 20 € à 120 € ttc